



CENTRO  
MAYA

ESCUELA DE MASAJE Y CURSOS PROFESIONALES

# PROGRAMA CURSO MEDICINA TRADICIONAL CHINA INTEGRATIVA

中國針灸學概要



30  
AÑOS DE  
EXPERIENCIA  
DOCENTE

C/. DOCTOR VILA BARBERÁ, 6 Bajo - 46007 VALENCIA  
info@centro-maya.com - www.centro-maya.com



## PROGRAMA DE MEDICINA TRADICIONAL CHINA INTEGRATIVA

### 1º AÑO

#### 1. LAS CARACTERÍSTICAS DE LA MEDICINA CHINA:

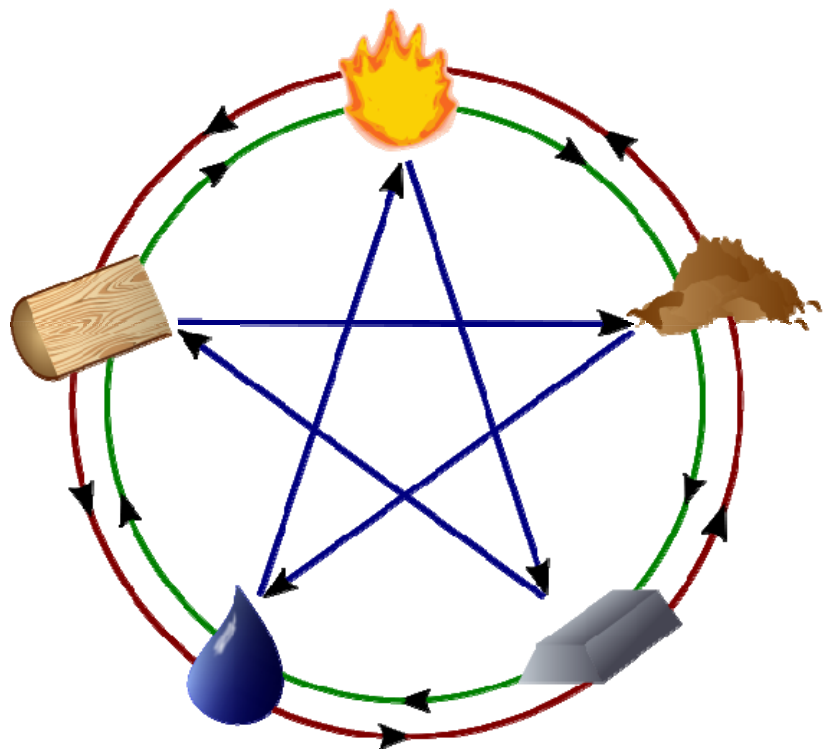
- Significado del concepto general y sus contenidos
- Significado de técnica, de diferenciación de los síndromes, sus diferencias

#### 2. LA TEORÍA DEL YIN-YANG Y LOS 5 ELEMENTOS:

- Yin –Yang y los 5 elementos
- Concepto del Yin-Yang
- Los contenidos de la teoría del Yin-Yang
- Aplicación de la teoría Yin-Yang en medicina china
- La teoría de los cinco elementos
- Concepto y características de los cinco elementos
- Fisiología de los órganos Zang-Fu, relaciones, cambios patológicos y referencias

#### 3. TEORÍA DE LOS ZANG-FU (ÓRGANOS - ENTRAÑAS):

- Órganos Zang
  - Corazón
  - Hígado
  - Bazo
  - Pulmón
  - Riñón
  - Pericardio
- Órganos Fu
  - Intestino delgado
  - Vesícula biliar
  - Estómago
  - Intestino grueso
  - Vejiga
  - Sanjiao
- Órganos extraordinarios
  - Cerebro
  - Útero



#### 4. LOS PLANOS ENERGÉTICOS:

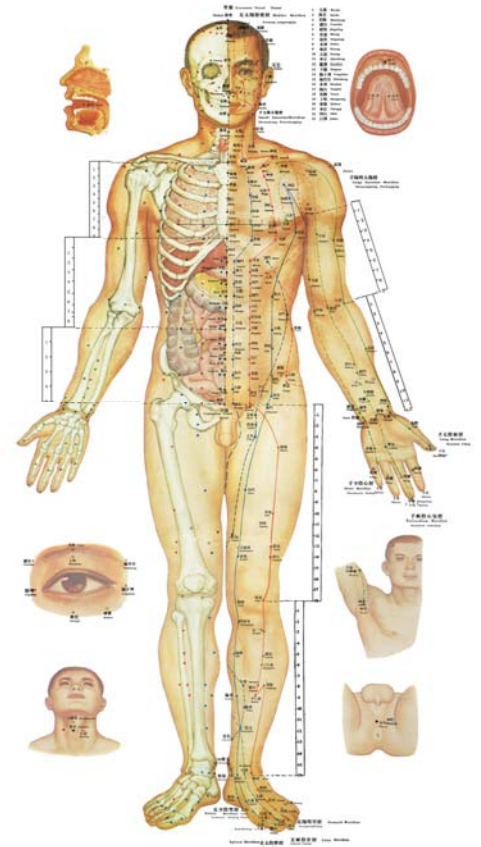
- Tai Yang
- Shao Yang
- Yang Ming
- Tai Yin
- Jue Yin
- Shao Yin



### 5. ANATOMÍA Y ESTRUCTURA DE LOS MERIDIANOS:

- 12 meridianos principales
  - Pulmón
  - Intestino grueso
  - Estómago
  - Bazo
  - Corazón
  - Intestino delgado
  - Vejiga
  - Riñón
  - Pericardio
  - Sanjiao
  - Vesícula biliar
  - Hígado
- 8 meridianos curiosos
  - Du
  - Ren
  - Chong
  - Dai
  - Yangqiao
  - Yinqiao
  - Yangwei
  - Yinwei

### 鍼灸穴位掛圖



### 6. LAS RELACIONES ENTRE LOS ÓRGANOS ZANG-FU. RELACIONES ENTRE ÓRGANOS ZANG Y FU EN LAS ACTIVIDADES FISIOLÓGICAS ENTRE:

- Corazón y pulmón
- Corazón y bazo
- Corazón e hígado
- Corazón y riñón
- Pulmón e hígado
- Pulmón y bazo
- Pulmón y riñón
- Hígado y bazo
- Bazo y riñón
- Hígado y riñón



### 7. QI (ENERGÍA), XUE (SANGRE) Y JIN-YE (LÍQUIDOS CORPORALES):

- Qi (energía)
- Xue (sangre)
- Jin-Ye (líquidos corporales)

### 8. MÉTODOS DE VALORACIÓN SEGÚN LA MEDICINA TRADICIONAL CHINA:

- Cuatro métodos básicos. Concepto y contenidos
- Inspección ocular
- Auscultación y olfacción
- Interrogación





- Palpación
- Los pulsos enfermos
- Puntos alarma y palpables

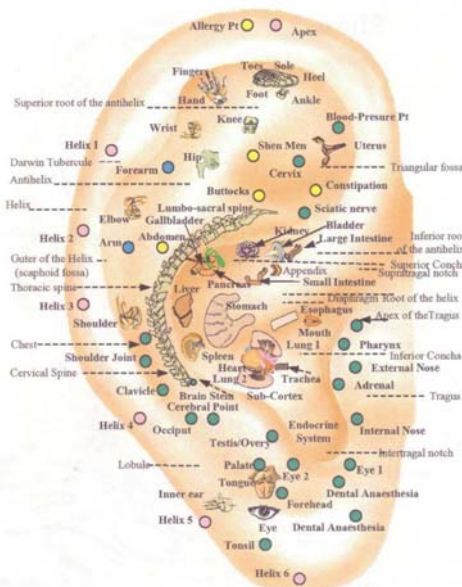
### 9. CLASIFICACIÓN DE LOS RESONADORES:

- Los puntos Shu antiguos (trayecto de comando)
  - Punto pozo
  - Punto manantial
  - Punto arroyo
  - Punto río
  - Punto mar
- Los 120 puntos más importantes
- Puntos de los 14 canales
- Puntos extraordinarios
- Puntos ashi
- Puntos específicos
  - Cinco puntos Shu
  - Puntos Yuan (fuente)
  - Puntos Luo (enlace)
  - Puntos Xi (hendidura)
  - Puntos Shu-espalda
  - Puntos Mu-delante
  - Puntos de cruce

### 10. 8 TÉCNICAS TERAPÉUTICAS:

- Sudoración / Liberación
- Vomificación
- Purgación
- Regulación / Armonización
- Calorificación
- Refrigeración / Sudoración interna
- Tonificación
- Dispersión

### 11. AURICULOTERAPIA





### 2º AÑO

1. TÉCNICA SINTOMÁTICA DEL DOLOR:
  - Técnica de tendinomusculares
  - Síndrome de obstrucción dolorosa
2. TÉCNICAS DE MANIPULACIÓN DE LA AGUJA
3. MOXIBUSTIÓN
4. VENTOSAS
5. MARTILLO FLOR DE CIRUELO
6. FISIOPATOLOGÍA DE LOS REINOS:
  - Reino Madera
    - Síndromes de Hígado
    - Síndromes de Vesícula Biliar
  - Reino Fuego
    - Síndromes de Corazón
    - Síndromes de Intestino Delgado
  - Reino Tierra
    - Síndromes de Corazón
    - Síndromes de Estómago
  - Reino Metal
    - Síndromes de Pulmón
    - Síndromes de Intestino Grueso
  - Reino Agua
    - Síndromes de Riñón
    - Síndromes de Vejiga
7. DIFERENCIACIÓN DE SÍNDROMES SEGÚN LOS 8 PRINCIPIOS
8. DIFERENCIACIÓN DE SÍNDROMES SOBRE LOS 6 PLANOS
9. DIFERENCIACIÓN DE LAS 4 CAPAS:
  - Wei (defensiva)
  - Qi (energética)
  - Ying (nutritiva)
  - Xue (hemática)
10. HISTORIA CLÍNICA
11. CRANEOPUNTURA
  - Anatomía y técnica





### 12. TÉCNICA CON ACUPUNTURA DE:

- Acné
- Alteraciones hepáticas
- Alteraciones del útero
- Bronquitis
- Cistitis/ litiasis renal
- Colelitiasis
- Dermatitis
- Disnea
- Eczema
- Hepatitis
- Síndrome PEI o BI
- Enuresis
- Arritmias
- Postinfarto
- Obstrucción de sangre
- Dispepsia
- Ciática
- Osteopatía de pubis
- Ansiedad
- Accidente cerebrovascular
- Próstata
- Anestesia
- Reumatismos
- Alteraciones de intestino delgado
- Enfermedades inmunológicas
- Vómito en el embarazo
- Mastitis
- Escasez de leche
- Prolapso uterino
- Retención urinaria
- Esguince de tobillo
- Túnel carpiano
- Tortícolis
- Histeria
- Síndrome de síncope
- Amnesia
- Ascenso del frío y del agua
- Dermatitis nerviosa
- Neuritis óptica retrobulbar
- Ambliopía
- Enfermedades dermatológicas
- Artrosis cervical y periartritis escapulo-humeral
- Gastralgia
- Emisión seminal involuntaria
- Técnica antitabaco, Etc.
- Alergias
- Alteraciones menstruales
- Asma
- Cirrosis hepática
- Cólico de riñón
- Colitis (colon irritado)
- Dolor de ovarios
- Diarrea
- Estreñimiento
- Ictericia
- Insuficiencia renal
- Cardiopatías
- Palpitaciones
- Mala circulación
- Parálisis facial
- Lumbalgia
- Parkinson
- Aerofagia
- Neuralgia
- Úlcera de estómago
- Cefaleas
- Digestión perezosa
- Alteraciones digestivas
- Obesidad
- Colecistitis
- Infección de las vías urinarias
- Mala posición del feto
- Parto laborioso
- Goteo urinario
- Hombro doloroso
- Tenosinovitis radial (apófisis estiloides)
- Torceduras (daños de los tejidos blandos)
- Osteocondritis
- Esquizofrenia
- Letargo
- Bentun QI neurosis gastrointestinal
- Insomnio
- Miopía
- Daltonismo
- Epilepsia, ataque epiléptico
- Enfermedades mentales
- Algia de la cicatriz producida por la intervención quirúrgica
- Impotencia
- Edema



CENTRO  
MAYA

ESCUELA DE MASAJE Y CURSOS PROFESIONALES

## INFORMACIÓN ADICIONAL

### **DURACIÓN 10 meses:**

HORARIO:

**Jueves de 16:00h a 19:00h**

PRECIOS:

**Contado: 1.524€**

Reserva: 124€

Resto curso: 1.400€

**Aplazado: 1.624€**

Reserva: 124€

Resto curso: 10 mensualidades de 150€

### **DURACIÓN 12 meses:**

HORARIO: **Sábados** (Un sábado al mes durante doce meses)

**Sábado de 10:00h a 14:00h y de 16:00h a 20:00h.**

**Domingo de 10:00h a 14:00h**

PRECIOS:

**Contado: 1.524€**

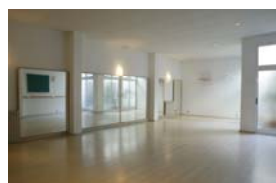
Reserva: 100€

Resto curso: 1.424€

**Aplazado: 1.624€**

Reserva: 100€

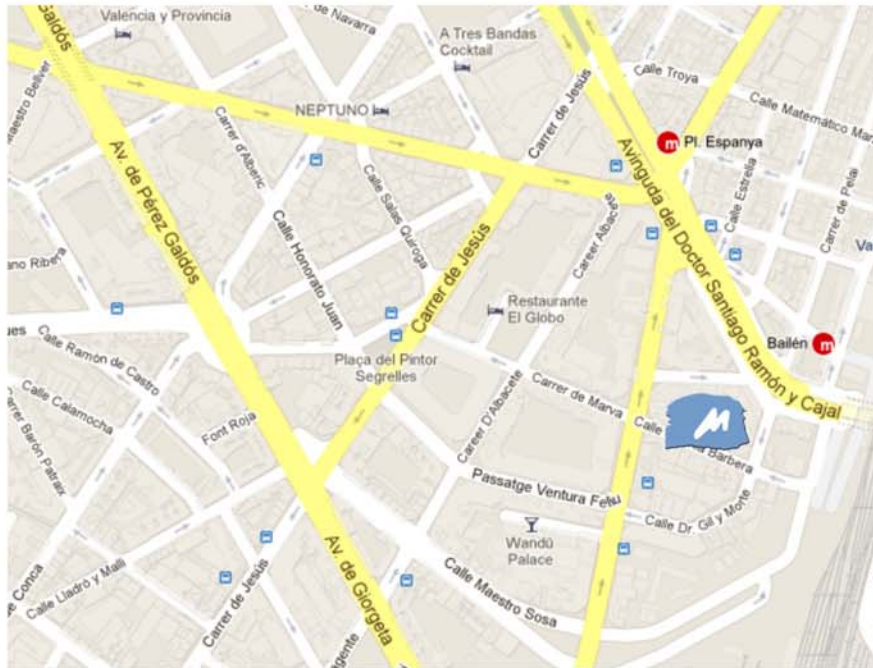
Resto curso: 12 mensualidades de 127€







C/ Dr. Vila Barberá, 6 bajo · 963 803 693  
info@centro-maya.com · www.centro-maya.com



*NUESTROS CURSOS y TALLERES :*  
*Acupuntura, Aromaterapia, Auriculoterapia, Ayurveda, Balneoterapia,*  
*Cosmética Natural (Elaboración de Champús, Desodorantes, Dentífricos,*  
*Jabones, Cremas y Tónicos Faciales), Dietética y Nutrición Integrativa,*  
*Faciopuntura, Fangoterapia, Feng Shui, Fitball (Pilates),*  
*Inteligencia Emocional, Kinesología, Linfodrenaje Manual,*  
*Masaje Facial Japonés, Masaje Metamórfico, Masaje Sensitivo Gestáltico,*  
*Medicina Ortomolecular, Profesorado de Tai Chi, Profesorado de Yoga,*  
*Orquídeas Amazónicas, Osteopraxia Dinámica, Quiromasaje,*  
*Quiroresonancia, Radiónica, Reflexología Podal, Reiki, Risoterapia, Shiatsu,*  
*Sotai, Técnicas Orientales de Terapia (Moxas, Ventosas, Gua Sha, Reflexología*  
*Abdominal), Técnica Sacro-Craneal, Terapia Floral, Terapia Regenerativa,*  
*Tui Na, Valoración Energética Oriental, Vendaje Neuromuscular, ...*

**Solicita el programa completo  
de nuestros cursos**